

## Gestion d'été Tech : point de situation au 30 Aout 2024

### Point météo / hydro

Les rares précipitations qui ont eu lieu sur le bassin versant au mois d'août présentaient des cumuls très faibles et ont eu lieu sous la forme d'orages très localisés (par exemple à Fonfrède le 15 août il tombe 20.5mm alors qu'à Céret il ne tombe que 0.5mm !). Les écarts à la moyenne interannuelle mensuelle restent très importants. Dimanche soir, les cumuls n'ont pas dépassé les 20mm sur le bassin versant, ne permettant pas d'améliorer significativement la situation. Des orages sont prévus dans les jours qui viennent, à voir s'ils ont bien lieu.

#### Cumul de pluies août 2024

Station	Aout 2024 (mm)	écart moy
Saint Sauveur	données manquantes	
Corsavy	15.4	-69%
Puig Colom	20	-68%
Pas du Loup	7	-87%
Saint Laurent de Cerdans	14	-74%
L'ample	18	-47%
Amélie-les-bains	9.2	73%
Céret	12.5	-54%
Fontfrède	29	-6%
Chartreuses du Boulou	6	-75%
Néoulous	6.5	-76%
Elne	4.7	-76%
Argelès	4	-78%
Pic Jouan	16.7	-24%
Llauro	4	
Villemolaque	11.5	

### Débits

Les débits continuent à diminuer en l'absence d'orages. Depuis que la station d'Arles existe, les débits actuellement enregistrés sur hydroportail n'ont jamais encore été observés. Avec l'instabilité de la station observée actuellement qui sous-estime les débits, la situation est similaire à celle de l'année dernière avant la recharge qui a eu lieu fin août 2023. A Elne, un assec a été mesuré le 25 août sur hydroportail. Lorsque le niveau de l'eau est très bas, la morphologie du lit (séparation de l'écoulement en plusieurs bras) change de manière significative ne permettant pas d'assurer la fiabilité des mesures. Par exemple, le 28 août à 16h, hydroportail affiche 21L/s alors que le jaugeage du Syndicat mesure 184L/s au même moment. Par conséquent, contrairement à ce qui est affiché sur hydroportail, l'assec aurait été évité, pour le moment. Pour information, un prélèvement plus important a été effectué par le canal des Albères du samedi 24 août au mercredi 28 août au matin afin de soutenir les pompiers dans la lutte contre l'incendie qui a eu lieu à Saint-Génis-des-Fontaines

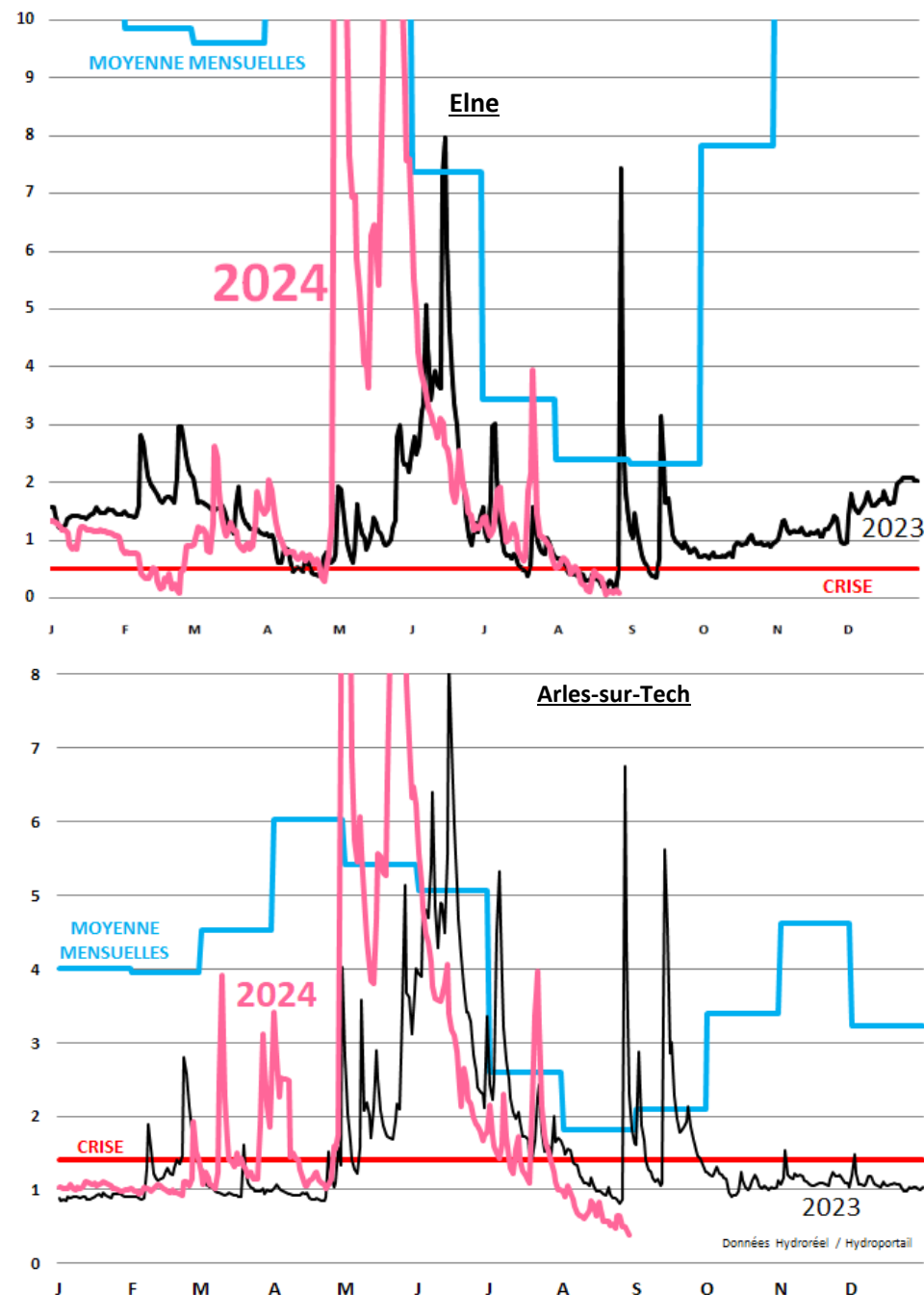


Figure 1 : Comparaison des débits annuels de 2023 et 2024 aux moyennes mensuelles interannuelles et au seuil de crise des stations d'Arles-sur-Tech et du Pont d'Elne (La Preste HS)

## Gestion d'été Tech : point de situation au 30 Aout 2024

### Nappes

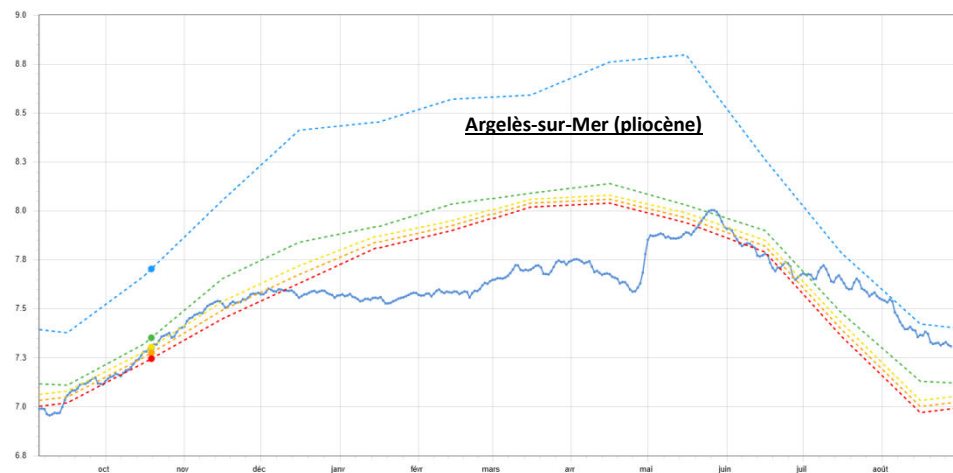
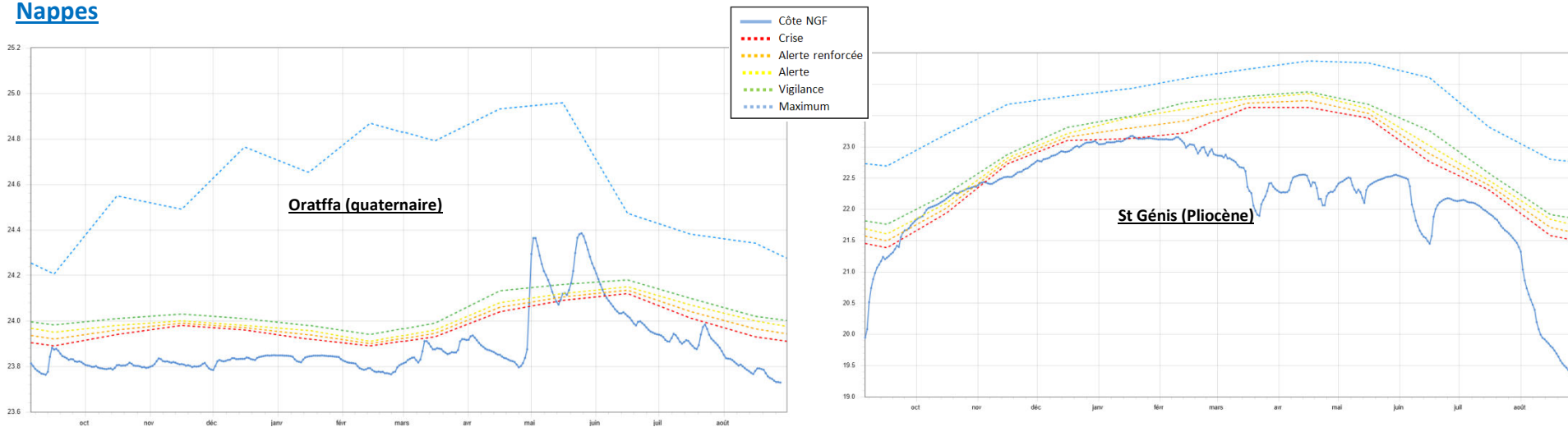


Figure 2 : niveaux piézométriques dans le quaternaire (Oratffa) et le Pliocène (Saint-Génis et Argelès-sur-Mer).

Grâce à la gestion de la CCACVI, le Pliocène à Argelès reste à un niveau très correct alors que le Pliocène à Saint-Génis-des-Fontaines a subi une chute spectaculaire depuis le 1<sup>er</sup> août.

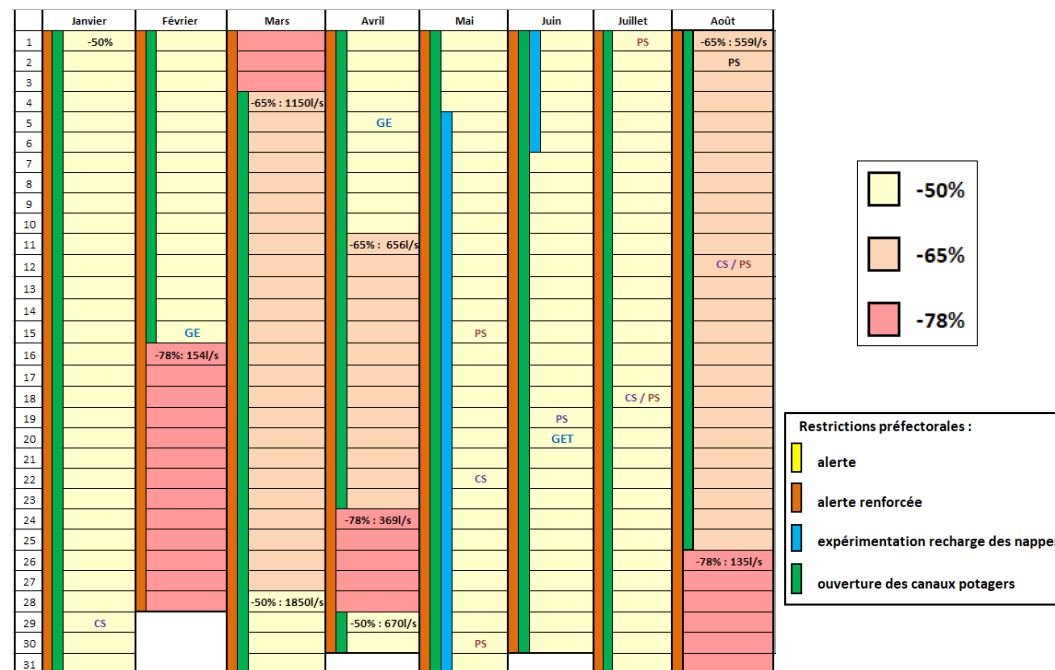


Figure 3 : Calendriers des restrictions préfectorales et du protocole de gestion locale du groupe de gestion d'été

### Mesures de gestion

Un passage à -78% a été acté le 26 août, les orages prévus n'ayant pas eu lieu et les efforts supplémentaires consentis par les canaux n'ayant pas permis une remontée suffisante des débits à Elne.